

DOPPELDECK-DRUCKER  
**CP-D707DW** 



**Ein Drucker mit  
doppelter Leistung**

**Mehr Geschwindigkeit**

**Mehr Qualität**

**Mehr Kapazität**



EINZELDECK-DRUCKER  
**CP-D70DW** 

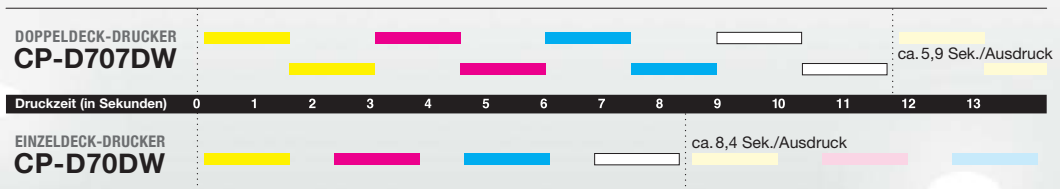


# Drucken in Hochgeschwindigkeit dank Doppeldeck-Prinzip

Der CP-D707DW von Mitsubishi Electric ist ein Sublimationsdrucker, der dank der neuartigen Bauweise auf zwei Ebenen gleichzeitig druckt. So druckt er doppelt so schnell, jedoch weiterhin auf höchstem Niveau.

**Die innovative Doppeldeck-Struktur schafft einen 10 x 15 cm Ausdruck in unglaublichen 5,9 Sekunden. Dieser Drucker arbeitet für zwei.**

Die beiden Decks des CP-D707DW ergänzen sich optimal, um die Zeit pro Ausdruck (10 x 15 cm) auf 5,9 Sekunden zu reduzieren. Der enorme Durchsatz dieses Druckers spart Zeit und Aufwand.



Nur CP-D707DW: Druckzeit mit dem gleichen Format in beiden Decks.

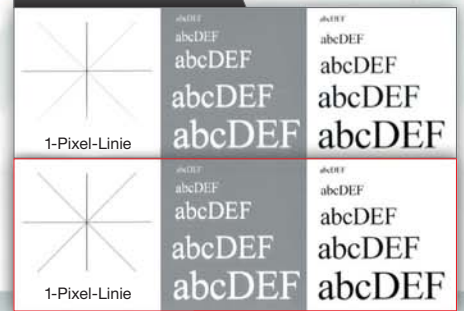




## Hochauflösende Ausdrücke, so scharf wie nie zuvor

Der CP-D70DW/D707DW erreicht mit neuen Bildverarbeitungsmechanismen noch schärfere Übergänge, glattere Kanten und somit automatisch natürlichere Bilder. Die Ausdrücke bestehen in hoher Auflösung: einfach klarer und farbtreu.

Herkömmliches Modell

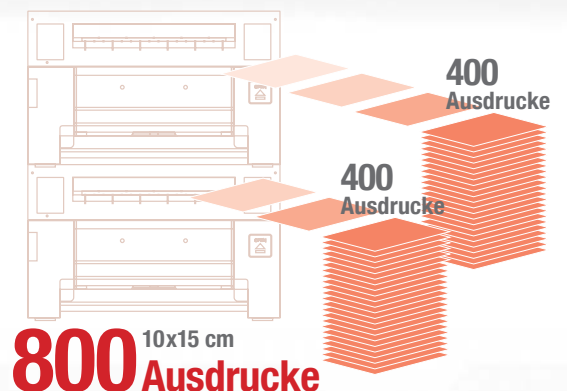
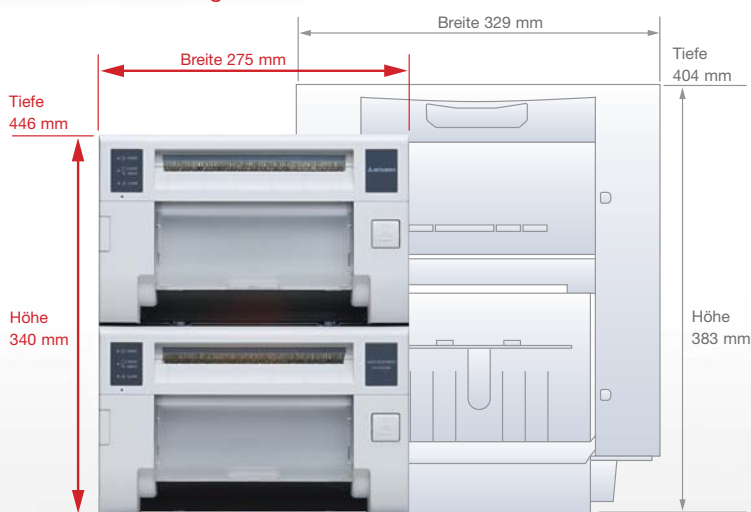


CP-D707DW/CP-D70DW

## Viel Kapazität bei wenig Platz

Das Doppeldeck-Prinzip spart Platz, der CP-D707DW ist sogar kleiner als die meisten Drucker mit nur einem Deck. Der große Papiervorrat erlaubt 800 Ausdrücke in 10 x 15 cm, ohne dass nachgefüllt werden muss. Kaum zu glauben, wenn man seine platzsparende Konstruktion und seine Druckgeschwindigkeit bedenkt.

Größenvergleich mit einem herkömmlichen Modell



Papierformat	Papierformat	Papierformat
10 x 15 cm	13 x 18 cm	15 x 20 cm
800 Ausdrücke	460 Ausdrücke	400 Ausdrücke

## Platzsparend: der CP-D70DW als Einzeldeck

Die kompakten Abmessungen des CP-D70DW empfehlen ihn überall dort, wo wenig Platz für einen Drucker vorhanden ist. Schnell ist er trotzdem: ca. 8,4 Sekunden für ein 10 x 15 cm Foto.

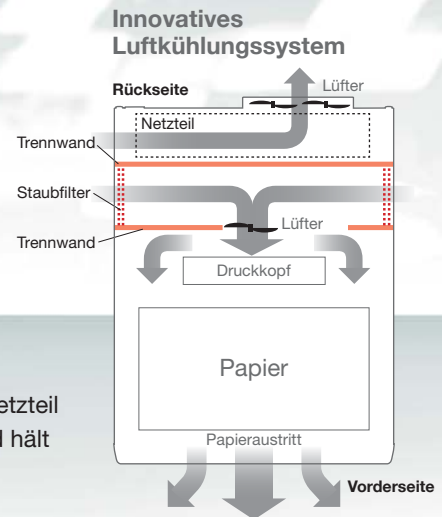




## Staubfreie Drucke bei hoher Qualität



Der CP-D70DW/D707DW arbeitet mit zwei getrennten Lüftungssystemen, um das Netzteil und den Druckkopf zu kühlen. Dieses innovative System erhöht die Produktivität und hält den Innenraum des Druckers sauber.



Der Luftausstoß verhindert, dass Staub und Schmutz angesaugt werden.

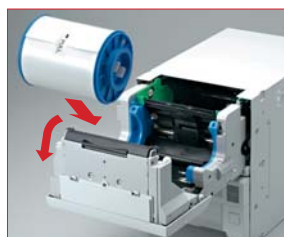
## Einfache Handhabung



Das Design des CP-D70DW/D707DW ist auf einfache Handhabung ausgelegt. Somit kann das Verbrauchsmaterial schnell und einfach eingelegt werden.



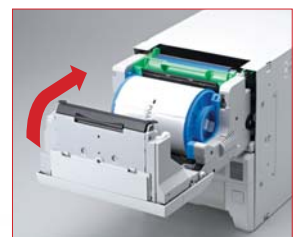
1. Öffnen Sie die Druckeinheit.



2. Ziehen Sie die vordere Klappe ganz heraus und legen Sie das Papier ein.



3. Legen Sie das Farbband ein.



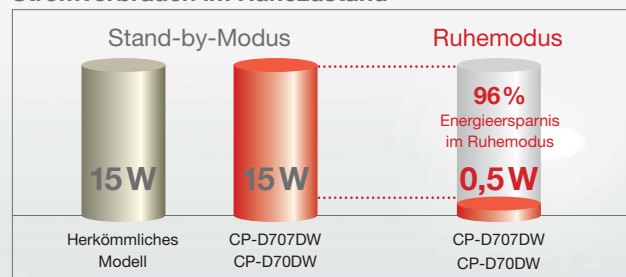
4. Ziehen Sie das Papier ein und schließen Sie die Klappe.

## Spart bis zu 96% an Energie



Der CP-D70DW/D707DW verfügt über einen Stand-by-Modus, der weniger als 1 Watt pro Stunde verbraucht. Der CP-D707DW spart sogar noch mehr: Seine Doppeldeck-Struktur arbeitet für zwei, verbraucht aber nur die Energie eines einzelnen Druckers.

### Stromverbrauch im Ruhezustand





# Vielseitig im Format

Ein einzelner Drucker, der einiges kann: 10x15 cm, 13x18 cm und 15x20 cm



10x15 cm



13x18 cm



15x20 cm



## Formate frei kombinierbar

Im oberen und unteren Deck können bis zu drei unterschiedliche Papierformate verwendet werden.

### Zum Beispiel

#### Oben: Papierbreite 15 cm

10x15 cm und 15x20 cm Formate werden gleichzeitig gedruckt.

15x20 cm

#### Unten: Papierbreite 13 cm

13x18 cm Format wird gedruckt.

13x18 cm





## DOPPELDECK-DRUCKER CP-D707DW

ca.  
**5,9 Sek.**  
(10 x 15 cm)  
pro Ausdruck

Druckkapazität  
**800**  
Ausdrucke  
(10 x 15 cm)

**Energie-**  
**sparend**

**Einfache**  
**Handhabung**



## EINZELDECK-DRUCKER CP-D70DW

ca.  
**8,4 Sek.**  
(10 x 15 cm)  
pro Ausdruck

Druckkapazität  
**400**  
Ausdrucke  
(10 x 15 cm)

**Energie-**  
**sparend**

**Einfache**  
**Handhabung**

### ■ CP-D70DW/CP-D707DW Spezifikationen

Modell	CP-D707DW		CP-D70DW	
Anzahl Druck-Decks	2		1	
Druckverfahren	Thermosublimationsverfahren			
Farbabstufung	256 (8 Bit) pro Farbe			
Auflösung	300 dpi			
Kapazität	102x152 mm/10x15 cm	800 Ausdrucke	102 x 152 mm/10 x 15 cm	400 Ausdrucke
	127 x 178 mm/13 x 18 cm	460 Ausdrucke	127 x 178 mm/13 x 18 cm	230 Ausdrucke
	152 x 203 mm/15 x 20 cm	400 Ausdrucke	152 x 203 mm/15 x 20 cm	200 Ausdrucke
Geschwindigkeit*	102x152 mm/10x15 cm	ca. 5,9 Sek.	102 x 152 mm/10 x 15 cm	ca. 8,4 Sek.
	127 x 178 mm/13 x 18 cm	ca. 9,4 Sek.	127 x 178 mm/13 x 18 cm	ca. 12,7 Sek.
	152 x 203 mm/15 x 20 cm	ca. 10,6 Sek.	152 x 203 mm/15 x 20 cm	ca. 14,5 Sek.
Schnittstelle	Hi-Speed-USB Ver. 2.0			
Treiber	Windows® XP/Vista/7 (32 bit), Windows® Vista/7 (64 bit)*1, Mac OSX			
Druckspeicher	8 Bilder (10 x 15 cm)		4 Bilder (10 x 15 cm)	
Abmessungen	ca. 275 x 446 x 340 mm		ca. 275 x 446 x 170 mm	
Gewicht	ca. 22 kg		ca. 12 kg	
Betriebsspannung	220–240 VAC, 50/60 Hz, 120 VAC, 50/60 Hz			
Stromverbrauch	2,6 A (220–240 VAC, 50/60 Hz)	5,1 A (120 VAC, 50/60 Hz)	2,4 A (220–240 VAC, 50/60 Hz)	4,6 A (120 VAC, 50/60 Hz)
Zubehör	Netz Kabel, Farbträger-Kassette (2), Papierhalter (2 Sets), Abstandhalter (4), CD-ROM mit Druckertreiber, Kurzanleitung, Papierstreifen-Auffangbehälter, Papierablage, Kabelbinder (2), Sicherheitsband mit 2 Schrauben		Netz Kabel, Farbträger-Kassette, Papierhalter (1 Set), Abstandhalter (2), CD-ROM mit Druckertreiber, Kurzanleitung, Papierstreifen-Auffangbehälter, Papierablage, Kabelbinder (2), Sicherheitsband mit 2 Schrauben	

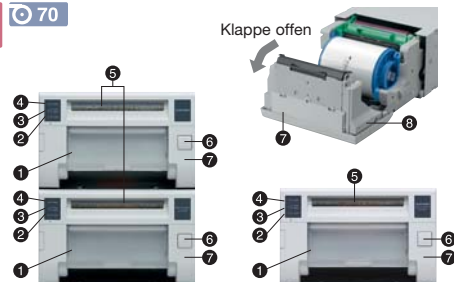
\*Nur CP-D707DW: Druckzeit mit dem gleichen Format in beiden Decks.

### ■ Komponenten



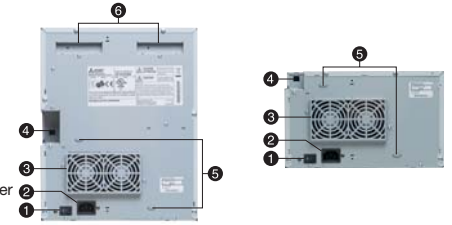
#### Vorderseite

- 1 Papierauffangbehälter
- 2 ALARM-Anzeige
- 3 PAPER/INK RIBBON-Anzeige
- 4 POWER-Anzeige
- 5 Druckausgabeschacht
- 6 OPEN-Taste
- 7 Druckeinheit
- 8 Front-Klappe



#### Rückseite

- 1 Netzschalter
- 2 Netzanschlussbuchse
- 3 Transportsicherung für den Lüfter
- 4 USB-Anschluss
- 5 Öffnungen für Kabelbinder
- 6 Transportgriff (CP-D707DW)



### ■ Verbrauchsmaterialien

Die beiden Drucker sind auch als Systemdrucker CP-D707DW-S und CP-D70DW-S (rote Front) mit identischen Spezifikationen, jedoch ohne Druckertreiber erhältlich; diese können mit Mitsubishi Electric Foto-Systemen verbunden werden.

Modell	Größe	Ausdrucke pro Rolle
CK-D746	10 x 15 cm	400 Ausdrucke
CK-D757	13 x 18 cm	230 Ausdrucke
CK-D768	15 x 20 cm	200 Ausdrucke

Modell	Größe	Ausdrucke pro Rolle
CK-D715	10 x 15 cm	400 Ausdrucke
CK-D718	13 x 18 cm	230 Ausdrucke
CK-D723	15 x 20 cm	200 Ausdrucke



for a greener tomorrow

Durch ein breites Spektrum von Technologien und Lösungen für Privathaushalte, Büros, Betriebe, Infrastruktur und sogar für den Weltraum strebt Mitsubishi Electric die Verwirklichung einer ökologisch orientierten Gesellschaft an.



Mix  
Produktgruppe aus vorbildlich bewirtschafteten Wäldern und Recyclingholz oder -fasern  
www.fsc.org  
Zert.-Nr. SCS-COC-001781  
©1996 Forest Stewardship Council



Mitsubishi Electric Europe B.V. • Niederlassung Deutschland • Visual Information Systems • Gothaer Straße 8 • D-40880 Ratingen  
Tel.: +49 (0) 21 02/4 86 92 50 • Fax: +49 (0) 21 02/4 86 68 40 • [www.Mitsubishi-VIS.de](http://www.Mitsubishi-VIS.de)

Änderungen und Irrtümer vorbehalten.