

PROHLÁŠENÍ

Stažením tohoto softwarového nástroje se zavazujete, že jej nebudete dál distribuovat jako celek ani jakoukoliv jeho část (soubor). Tento software nesmíte používat jinak, než je zamýšleno a popsáno v návodu, viz níže.

Nesmíte pozměňovat žádnou z jeho částí, provádět zpětný inženýring, dekompilaci či reverzní sestavování.

Porušení těchto podmínek je striktně zakázáno a může vést ke ztrátě záruky na tiskárnu.

Požadavky

- Software "CP-D70DW/CP-D707DW Firmware Update Tool" ... určeno pro model: CP-D70DW či CP-D707DW
- USB kabel standardu USB 2.0.
- USB Port Driver: podpora tisku

Zřeknutí se zodpovědnosti

Na jakékoliv chyby a problémy, vzniklé při upgrade firmware, se nevztahuje záruka.

Dojde-li k nějaké chybě při upgrade firmware, může to vést k poškození programu tiskárny a její trvalé nefunkčnosti.

Příprava

Máte-li více stejných tiskáren, upgradujte firmware pouze na jedné z nich. Ostatní ponechte vypnuté.

- Založte do tiskárny papír a folii.
 - Přesvědčte se, že je tiskárna připravena k provozu a neindikuje žádnou chybu (nesvítl kontrolka ALARM).
- Upgrade firmwaru nelze provést, hlásí-li tiskárna nějakou chybu.

Upozornění

1. Tiskárna musí být zapnutá a připravená k provozu. Kontrolka ALARM musí být zhasnutá.
2. Vykazuje-li tiskárna nějakou chybu svítem či blikáním kontrolky ALARM, upgrade nebude možné provést.
3. Když probíhá upgrade firmware NEVYPÍNEJTE tiskárnu ani počítač a neodpojujte USB kabel !

Postup při upgrade firmware

1. Zapněte tiskárnu.
2. Propojte ji USB kabelem s PC.
3. Otevřete složku s programem "DLCP70_707_VerXXX.exe" (Je obsažen v balíčku FWDload_CPD70_Ver106.zip, který jste stáhli).
4. Dvojklikem spusťte program DLCP70_707_VerXXX.exe. Objeví se dialogové okno



5. Kliknutím na "Download" spusťte proces upgradování firmware.

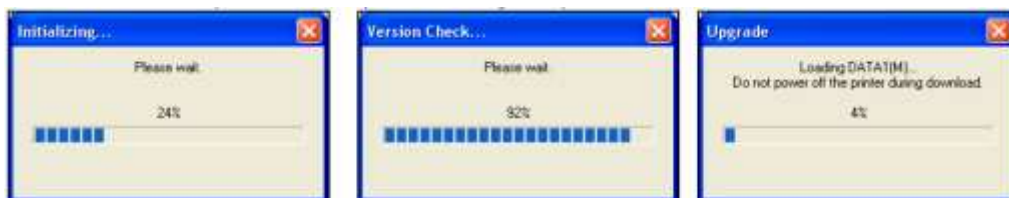
6. V případě, že program není určen pro vaši tiskárnu, objeví se okno



7. Pokud je již v tiskárně nejnovější verze firmware, budete upozorněni následující informací



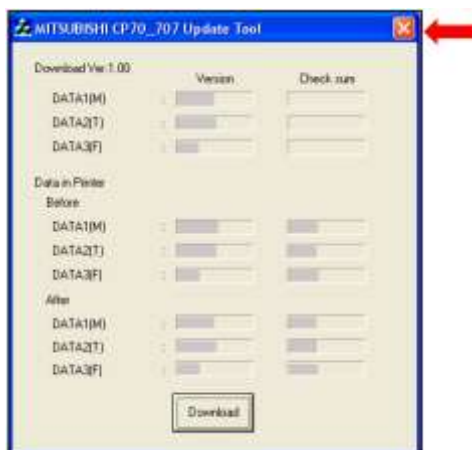
8. Stav procesu upgradu firmware symbolizuje okno se stupnicí a informacemi, viz následující obr. V této době **NEVYPÍNEJTE (!)** napájení tiskárny.



9. Zdárné dokončení upgradu firmware bude indikováno oknem.



10. Po kliknutí na "ok" se zobrazí úvodní okno, v němž nyní uvidíte původní a novou verzi firmware.



11. Zavřete program kliknutím na "X" vpravo nahoře.
12. Jestliže se vám během upgradování firmware zobrazilo okno s chybovým hlášením, vypněte a zapněte tiskárnu a celý proces opakujte, počínaje bodem 1.

