

Photo Printing Solutions



# CP-M1E

Fotodrucker



## Der neue Fotodrucker mit hoher Kapazität

Der neue CP-M1E Fotodrucker von Mitsubishi Electric bietet eine Vielzahl an Vorteilen: Eine außergewöhnliche Druckqualität, Druckvolumen von bis zu 750 Fotos im Format 10x15cm (4x6"), sehr einfaches wechseln von Mediensets und eine kleine Stellfläche. Das Ergebnis ist ein sehr leistungsfähiges Druckermodell, das Zeit und Betriebskosten spart.

### Haupteigenschaften

- // Benutzerfreundlicher Mediensetaustausch
- // Kompaktes Design
- // Hohe Druckkapazität
- // Einzigartige Druckqualität
- // Rückspulfunktion
- // Staubresistente Luftzirkulation



#### Rückspulfunktion

Die Rückspulfunktion optimiert 10x15cm Ausdrücke. Wenn die Hälfte des Farbbandes (15x20cm) nicht beim letzten Druck verwendet worden ist, wird diese für den nächsten Ausdruck 10x15cm verwendet. Bei Mattausdrücke ist keine Rückspulfunktion möglich.

#### Hohe Druckkapazität

Mit seiner hohen Druckkapazität von bis zu 750 Bildern (10x15cm) von nur einem Medienset, bietet der CP-M1E eine umfassende Lösung, ideal für große Kapazitätenanforderungen. Verbrauchsmaterialien müssen weniger oft ausgetauscht werden, was den CP-M1E zu einem kostensparenden Fotodrucker macht, perfekt für Fotokabinen-Anforderungen.

#### Einzigartige Druckqualität

Keine Kompromisse bei Druckdetails in hellen oder dunklen Bereichen dank der Mitsubishi firmeneigener Druckkopfsteuerung. Bildverarbeitungsalgorithmen ermöglichen das Drucken von qualitativ hochwertigen Fotos mit hervorragender Farbtiefe und extrem detaillierter Ausgabe.

#### Kompaktes Design

Mit einer sehr reduzierten Stellfläche von 0,105 m<sup>2</sup> und einem Gewicht von 14 kg, passt der CP-M1E fast überall hin. Das eingebaute System zum Tauschen der Mediensets ermöglicht eine sehr einfache Bedienung.

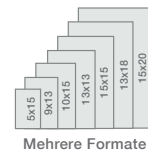
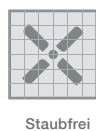
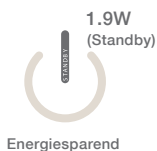
#### Staubresistente Luftzirkulation

Der CP-M1E verfügt über ein neues staubdichtes Design, das Betriebs- und Druckprobleme bei Installationen in staubiger Umgebung minimiert. Ideal für den Einsatz in Fotokabinen. Die Luftströmungswege des Netzteils und des Thermokopfes sind im Drucker getrennt und mit einem Überdruckluftstrom ausgestattet, der Staub und kleine Partikel herausdrückt und gleichzeitig eine effiziente Kühlung beim Drucken gewährleistet.

#### Benutzerfreundlicher Mediensetaustausch

Einfaches und schnelles Medienwechselsystem, welches das Wechseln von Papier und Farbräger im Handumdrehen und kürzester Zeit ermöglicht. Dies ist nicht nur wirtschaftlich, sondern verringert auch das Eindringen von Staub während des Medienwechsels.

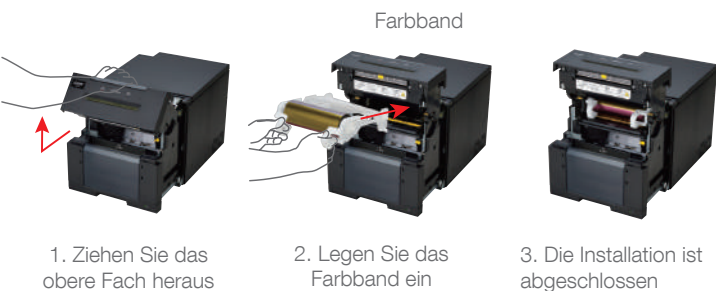
### Eigenschaften





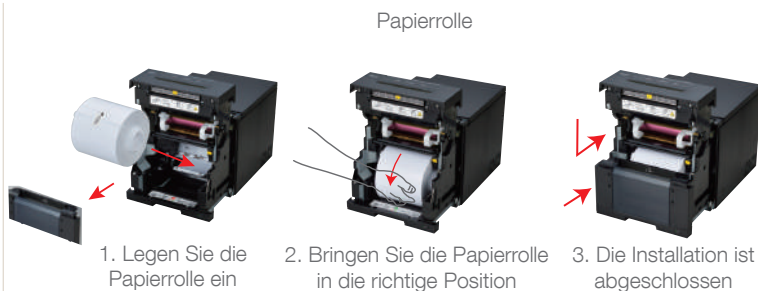
## Benutzerfreundlicher Mediensetaustausch

Die neue Medienaustauschmethode ist benutzerfreundlich und ermöglicht ein schnelles und einfaches Nachladen von Mediensets. Die Mediensets können sofort aus der Box genommen und geladen werden. Der Austausch erfolgt in nur drei einfachen Schritten an der Vorderseite des Druckers.



1. Ziehen Sie das obere Fach heraus
2. Legen Sie das Farbband ein
3. Die Installation ist abgeschlossen

- Einfache Bedienung mit einer Hand.
- Das Farbband wird in der eingebauten Patrone vormontiert geliefert, legen Sie das Farbband ein.
- Setzen Sie das Farbband fest ein, um die Installation abzuschließen.

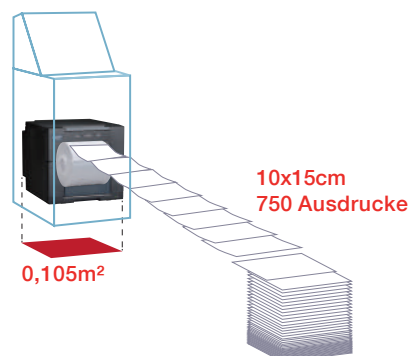


1. Legen Sie die Papierrolle ein
2. Bringen Sie die Papierrolle in die richtige Position
3. Die Installation ist abgeschlossen

- Die Papierrolle ist mit eingebauten Flanschen vormontiert. Nehmen Sie die Papierschnipsel-Box heraus und legen Sie die Papierrolle ein.
- Entfernen Sie den Klebestreifen von der Papierrolle und rollen Sie das Papier in die richtige Position. Wenn es richtig platziert ist, leuchtet die grüne LED-Anzeige auf.
- Setzen Sie die Papierschnipsel-Box wieder in die richtige Position und schließen Sie die vordere Klappe des Druckers.

## Hohe Kapazität & kompaktes Design

Maximieren Sie Platz und Kapazität. Ideal für den Einsatz in Fotokabinen.



Trotz des kompakten Designs bietet der Drucker ein hohes Volumen von 750 Ausdrucken (10x15cm) pro Rolle. Reduzieren Sie die Häufigkeit von Medienwechseln und sparen Sie Zeit und Betriebskosten.

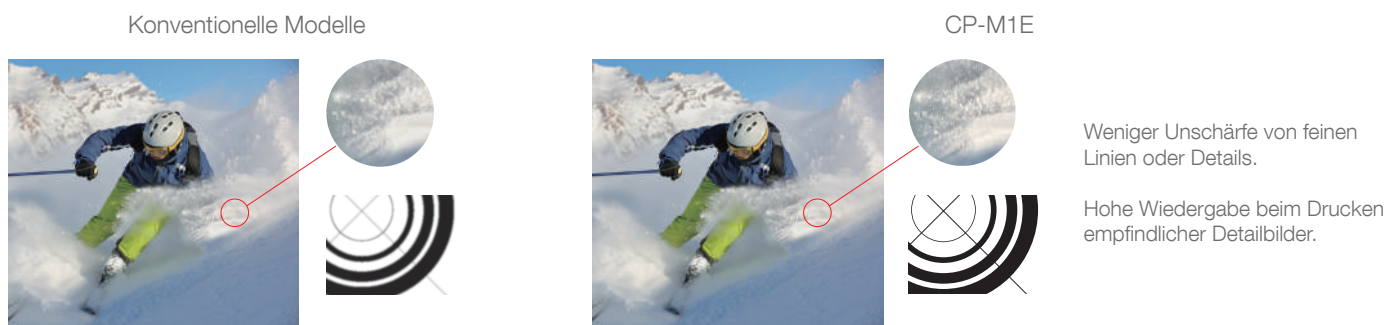
## Unterstützung mehrerer Druckgrößen

Mit unserem benutzerdefinierten SDK können verschiedene Druckgrößen angepasst werden.



## Außergewöhnliche Druckqualität. Keine Kompromisse bei Details in hellen oder dunklen Bildbereichen

Entwickelt mit Mitsubishi's firmeneigener Druckkopfsteuerung. Bildverarbeitungsalgorithmen ermöglichen das Drucken von Fotos in hoher Qualität.

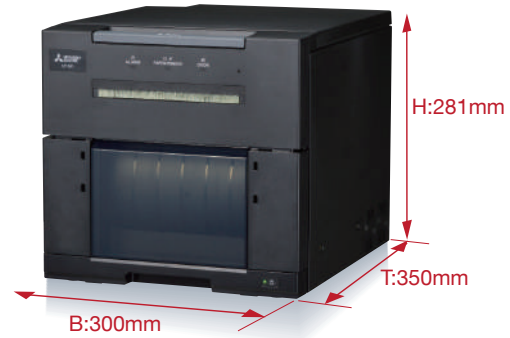
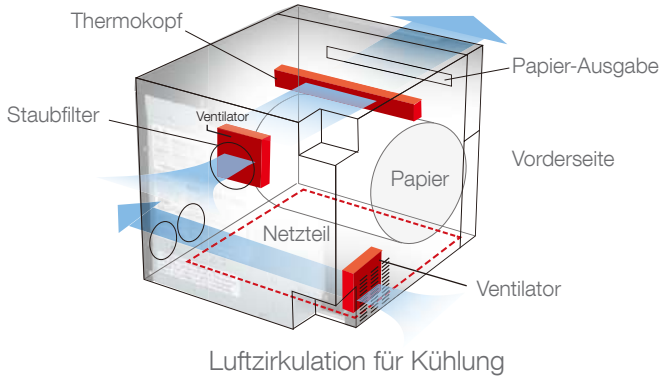


- Weniger Unschärfe von feinen Linien oder Details.
- Hohe Wiedergabe beim Drucken empfindlicher Detailbilder.

## Staubresistentes Design

Minimieren Sie Betriebs- und Druckprobleme. Der CP-M1E kann auch in staubiger Umgebung installiert werden.

Die Luftströmungswege des Netzteils und des Thermokopfs sind voneinander getrennt und mit einem Überdruckluftstrom ausgelegt. Kleine Partikel werden herausgedrückt, gleichzeitig wird der Drucker effizient gekühlt.



## Technische Spezifikationen

Systemkompatibilität	Windows/ Mac		
Druckmethode	Thermotransferdruck für Farbsublimation		
Druckoptionen	Einseitiger Druck		
Speicherkapazität	128MB		
Druckkapazität	Bis zu 750 Ausdrücke 10x15cm (4x6")		
Gewicht	14kg (30.0lb)		
Stellfläche	0,105 Quadratmeter		
Druckgeschwindigkeit (10x15cm /4x6")	12s		
Auflösung	300DPI		
Maße B/T/H	300 / 350 / 281 mm		
Energieverbrauch	4.0A (100-240 V AC, 50/60 Hz) 1.9 W Standby bei 230V 50Hz		
Zubehör	Papierstreifenbehälter, Druckerfach, Schnellinstallationsanleitung, Sicherheitsanleitung, Netzkabel (EUR)		
Druckermedienreferenzen	Referenz	Druckgröße (cm)	Druckgröße (inch)
	CK-M57S	9x13 / 13x13 / 13x18	3.5x5" / 5x5" / 5x7"
	CK-M68S	5x15 / 10x15 / 15x15 / 15x20	2x6" / 4x6" / 6x6" / 6x8"
	CK-M46S	5x15 / 10x15	2x6" / 4x6"

Die technischen Daten können ohne vorherige Ankündigung geändert werden