

PROHLÁŠENÍ

Stažením tohoto softwarového nástroje se zavazujete, že jej nebudete dál distribuovat jako celek ani jakoukoliv jeho část (soubor). Tento software nesmíte používat jinak, než je zamýšleno a popsáno v návodu, viz níže.

Nesmíte pozměňovat žádnou z jeho částí, provádět zpětný inženýring, dekompilaci či reverzní sestavování.

Porušení těchto podmínek je striktně zakázáno a může vést ke ztrátě záruky na tiskárnu.

Požadavky

- Model: Tiskárna řady CP-D90D
- Systém: PC s o.s. Windows XP/7/8/10 (32bit) nebo Windows 7/8/10 (64bit) *)
- Propojovací kabel: USB high speed (certifikovaný USB 2.0)
- Ovladač USB portu: USB Printing Support

*) Microsoft, Windows, Windows XP jsou registrované ochranné známky společnosti Microsoft Corporation v U.S.A., případně dalších zemích.

Upozornění

1. Tiskárna musí být zapnutá připravená k provozu - indikátor POWER musí svítit zeleně, ostatní musejí být zhasnuté.
2. Vykazuje-li tiskárna nějakou chybu svitem či blikáním indikátoru ALARM, upgrade nebude možné provést.
3. NEVYPÍNEJTE tiskárnu ani počítač při běžícím programu pro upgrade firmware a neodpojujte USB kabel !

Nedodržením některého z výše uvedených bodů může dojít k poškození programu tiskárny a její trvalé nefunkčnosti. Na jakékoliv chyby a problémy vzniklé při upgrade firmware se nevztahuje záruka.

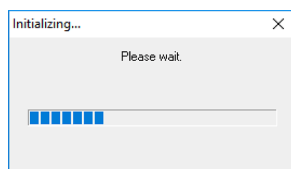
Příprava

Máte-li více tiskáren, upgradujte firmware pouze na jedné z nich. Ostatní ponechte vypnuté.

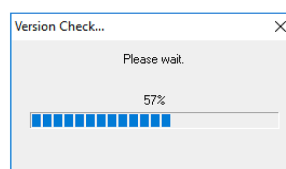
- Založte do tiskárny papír a folii.
- Přesvědčte se, že je tiskárna připravena k provozu a neindikuje žádnou chybu (nesvítí kontrolka ALARM). Indikuje-li tiskárna nějakou chybu, upgrade firmware nelze provést.

Postup při upgrade firmware

1. Zapněte tiskárnu.
2. Propojte ji USB kabelem s PC.
3. Otevřete složku FWDload_CPD90P_Ver2xx (Je ve stejnojmenném balíčku FWDload_CPD90P_Ver2xx.zip) a dvojklikem spusťte program DLCPD90_Ver2xx.exe. Program se spustí a začne ověřovat informace o připojené tiskárně, viz obr.1,2.



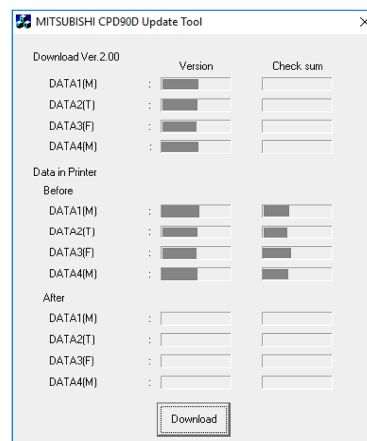
Obr.1



Obr.2

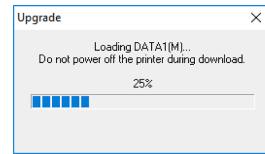
4. V dialogovém okně (obr.3), které se zobrazí po dokončení ověřování informací z tiskárny, klikněte na tlačítko „Download“.

Upgrade firmware se tím spustí, přičemž program znovu ověří informace o připojené tiskárně, viz obr.1 a 2.



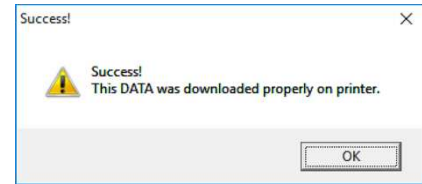
Obr.3

5. Průběh upgradování je zobrazován v okně se stupnicí, viz obr.4.
Tiskárnu v této době neodpojujte a nevypínejte napájení !



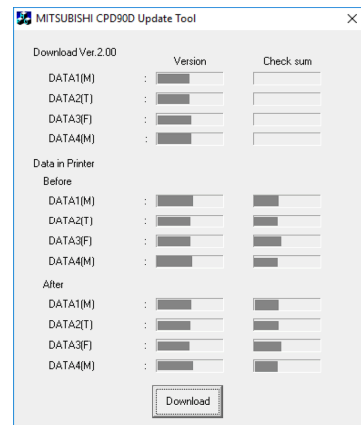
Obr.4

6. Zobrazením okna Obr.5 je proces upgradování je dokončen.
Klikněte na „OK“



Obr.5

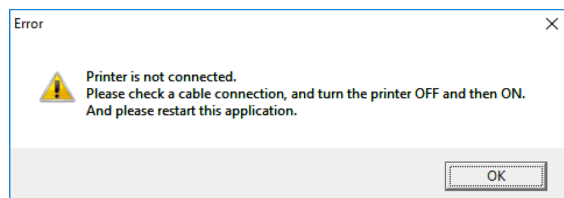
7. Po dokončení upgrade vidíte ve finálním informativním okně (obr.6)
původní a novou verzi firmware včetně kontrolních součtů.



Obr.6

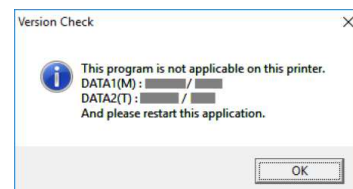
8. Kliknutím na symbol „X“ (viz červená šipka – obr.6) ukončete upgradovací program.

Není-li připojena tiskárna, zobrazí se okno s chybovým hlášením, viz obr.7
→ Vypněte a zapněte tiskárnu, pak restartujte program.



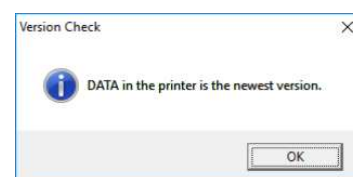
Obr.7

Není-li program určen pro vaši tiskárnu, zobrazí se okno, viz obr.8
→ Připojte odpovídající tiskárnu a restartujte program.



Obr.8

Pokud má tiskárna nejnovější verzi firmware, budete upozorněni informací, viz obr.9.
Program zobrazí kompletní informaci o verzích FW v tiskárně.
→ V tomto případě není třeba upgrade provádět.

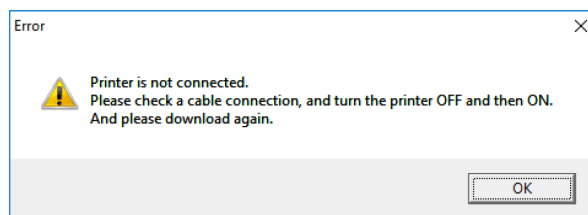


Obr.9

Průběh ověřování verzí bude indikován oknem, viz obr.2.
Vyčkejte, až se proces dokončí.

Selhání procesu upgrade bude indikováno oknem, viz obr.10

→ Učiňte potřebné opatření odpovídající zobrazené informaci a pokračujte bodem 4.



Obr.10