

PROHLÁŠENÍ

Stažením tohoto softwarového nástroje se zavazujete, že jej nebudete dál distribuovat jako celek ani jakoukoliv jeho část (soubor). Tento software nesmíte používat jinak, než je zamýšleno a popsáno v návodu, viz níže.

Nesmíte pozměňovat žádnou z jeho částí, provádět zpětný inženýring, dekompilaci či reverzní sestavování.

Porušení těchto podmínek je striktně zakázáno a může vést ke ztrátě záruky na tiskárnu.

Požadavky

Model: CP-K60DW-S

Systém: PC s op. systémem Windows XP, Windows Vista or Windows 7 (32-bit or 64-bit systems) *1)

Kabel: certifikovaný kabel standardu USB 2.0 (max. délka 2m)

*1) Microsoft, Windows, Windows XP, Windows Vista and Windows 7 jsou registrované obchodní značky společnosti Microsoft Corporation ve Spojených státech a/nebo jiných zemích.

Upozornění

1. Tiskárna musí být zapnutá a připravená k provozu (v klidovém stavu).
2. Vykazuje-li tiskárna nějakou chybu svitem či blikáním kontrolky ALARM, upgrade nebude možné provést.
3. V průběhu upgradování firmware NEVYPÍNEJTE tiskárnu ani počítač a neodpojujte USB kabel !

Zřeknutí se zodpovědnosti

Na jakékoliv chyby a problémy vzniklé při upgrade firmware se nevztahuje záruka.

Dojde-li k nějaké chybě při upgrade firmware, může to vést k poškození software tiskárny a její trvalé nefunkčnosti.

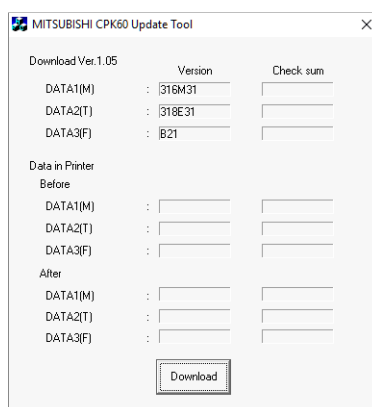
Příprava

Máte-li více stejných tiskáren, upgradujte firmware pouze na jedné z nich. Ostatní ponechte vypnuté.

- Založte do tiskárny papír a folii.
- Přesvědčte se, že je tiskárna připravena k provozu a neindikuje žádnou chybu (nesvítí kontrolka ALARM).
Hlásí-li tiskárna nějakou chybu, nelze upgrade firmwaru provést.

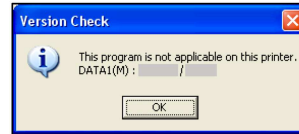
Postup při upgrade firmware

1. Zapněte tiskárnu.
2. Propojte ji USB kabelem s PC.
3. Otevřete složku s programem "DLCPK60_VerXXX.exe" (Je obsažen v balíčku FWDload_CPK60_Ver105, který jste stáhli).
4. Dvojklikem spusťte program DLCP70_707_VerXXX.exe. Objeví se dialogové okno



5. Kliknutím na "Download" spusťte proces upgradování firmware.

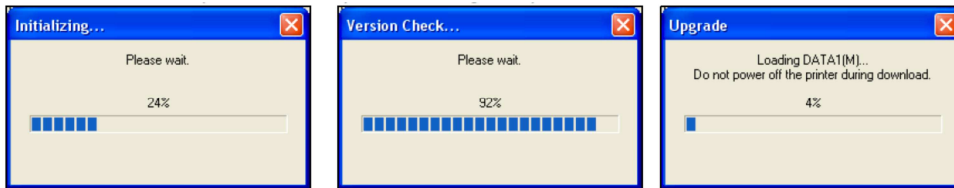
6. Není-li program určen pro vaši tiskárnu, objeví se okno se zprávou



7. Pokud je již v tiskárně nejnovější verze firmware, budete upozorněni následující informací



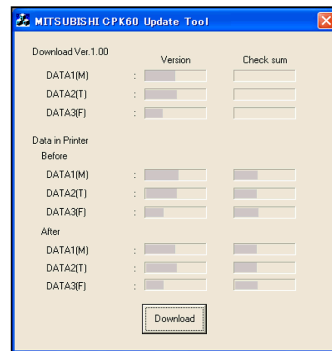
8. Stav procesu upgradu firmware symbolizuje okno se stupnicí a informacemi, viz následující obr. V této době NEVYPÍNEJTE (!) napájení tiskárny.



9. Zdárné dokončení upgradu firmware bude indikováno zprávou:



10. Po kliknutí na "ok" se zobrazí úvodní okno, v němž nyní uvidíte původní a novou verzi firmware.



11. Zavřete program kliknutím na "X" vpravo nahoře.

12. Jestliže se vám během upgradování firmware zobrazilo okno s chybovým hlášením, vypněte a zapněte tiskárnu a celý proces opakujte, počínaje bodem 1.

