

Přídavná jednotka DX-ZD6UE

Jednotka DX-ZD6UE je určena ke snadnému a rychlému kopírování či zálohování videodat z harddisků rekordérů DX-TL5000, DX-TL4516 a DX-TL4509. Díky standardnímu USB rozhraní navíc umožňuje připojení k PC a přehrávání zkopírovaných dat prohlížečem DX-Viewer, který je součástí bezplatně dodávaného nastavbového programu DX-PC200E.

Základní rysy

- Snadné připojení k digitálnímu rekordéru nebo k PC přes standardní USB rozhraní, k DVR lze připojit více jednotek
- Možno osadit 2 HDD SATA, každý o kapacitě 500GB
- HDD mohou pracovat v režimu "mirror" či "span"
 - mirror Na oba disky se nahrávají stejná data, takže celková úložná kapacita odpovídá kapacitě jednoho HDD.
 - span Oba HDD jsou rekordérem či PC považovány jako jeden HDD s kapacitou odpovídající součtu kapacit obou HDD.
- Automatická synchronizace dat po výměně vadného HDD, (platí pro režim činnosti "mirror").
- Indikace provozních stavů.
- Možnost ovládání napájení z digitálního videorekordéru.

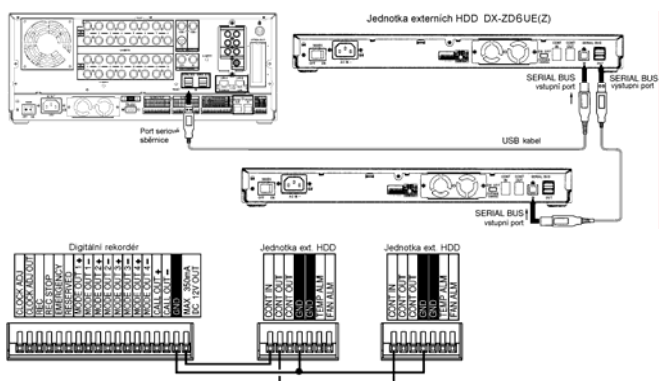
Přední panel



Zadní panel



Propojení s digitálním videorekordérem



Specifikace

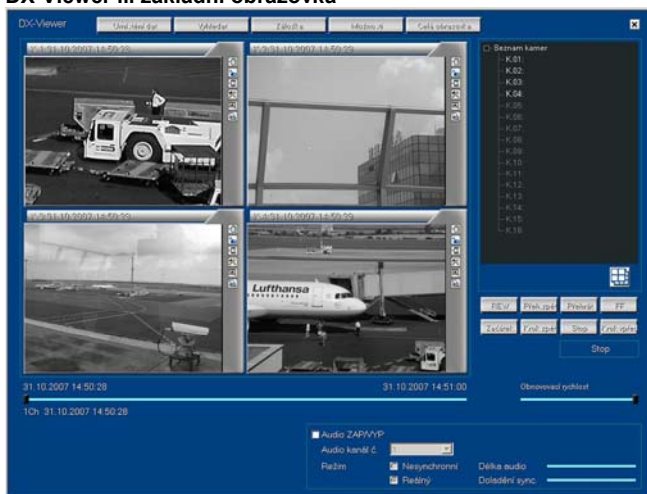
Napájení	100 až 240V _{AC} , 50-60 Hz
Rozměry (šířka x hloubka x výška)	424 (š) x 361 (h) x 49 (výška) mm
Hmotnost	6.3 kg (se dvěma HDD uvnitř)
Provozní podmínky	Teplota okolí +5...+40 °C Relativní vlhkost Max. 80% Nadmořská výška max. 2000m
Standardní příslušenství	kabel USB 2.0 1 ks. řídící kabel 1 ks. šroub 8 ks. síť. napájecí šňůra 3x (EU, UK, US) uživatelská příručka
Přepínač EXTERNAL CONTROL	ON: HDD uvnitř jednotky jsou napájeni, pokud je napětí 12V na vstupu CONT IN OFF: HDD jsou napájeni trvale

Možnosti prohlížení zkopírovaných dat na PC

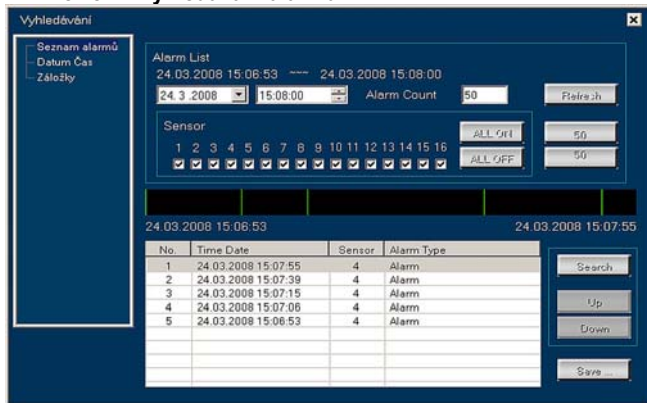
- Volně dostupný program DX-Viewer bez nutnosti instalace do PC.
- Zobrazení jednoho či několika kamerových oken v různých rozloženích, možnost zobrazení na celou obrazovku.
- Přehrávání vpřed i vzad s několikastupňovým nastavením rychlosti, přehrávání pro krocích.
- Možnost přehrávání zvuku *)
- Různé způsoby vyhledávání v záznamu: datum-čas, alarm. seznam, záložky, ATM transakce, text. řetězec *)
- Možnost zachycení a exportu snímku do BMP, JPG, tisk snímku.
- Možnost exportu video úseku do AVI nebo sekvence JPG

*) závisí na typu DVR, z něhož záznam pochází

DX-Viewer ... základní obrazovka



DX-Viewer ... vyhledávání alarmů



konektory seriové sběrnice (USB)	IN: připojení DVR či OUT jiné ZD6UE OUT: připojení IN jiné ZD6UE (nepřipojujte jiné zař. než DX-ZD6UE)
Řídící svorky	CONT IN (vstup) propojit se svorkou DVR: DC12V _{OUT} CONT OUT (výstup) propojit se sv. CONT IN další DX-ZD5UE GND zemní svorky (propojit s DVR: GND)
TEMP ALM (OC výstup)	úroveň "L" indikuje abnormální teplotu I _{MAX} =7mA _{DC} , U _{MAX} =24V _{DC}
FAN ALM (OC výstup)	úroveň "L" indikuje chybu ventilátoru I _{MAX} =7mA _{DC} , U _{MAX} =24V _{DC}
HDD ALM (OC výstup)	úroveň "L" indikuje chybu harddisku I _{MAX} =7mA _{DC} , U _{MAX} =24V _{DC}
konekt. RJ12	CONT IN a CONT OUT nepoužity

Výrobce si vyhrazuje právo změn bez předchozího upozornění